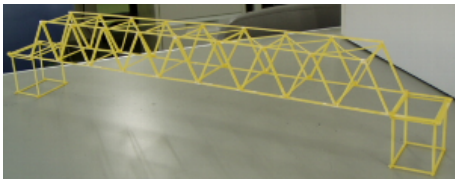
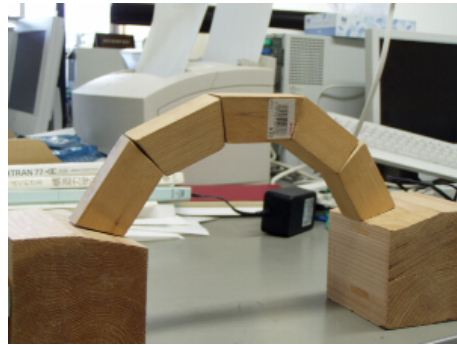


橋のいろいろ

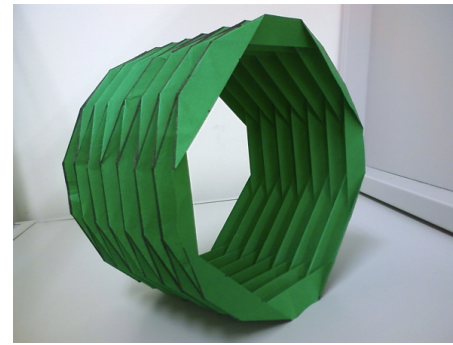
折り紙工学



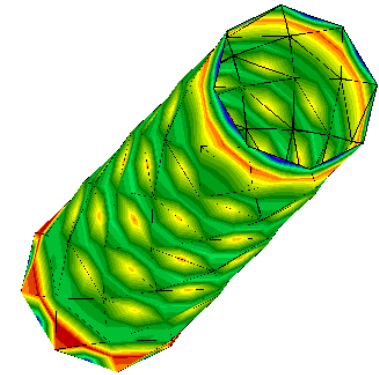
スパゲッティ橋



アーチ橋



折りたためる円筒

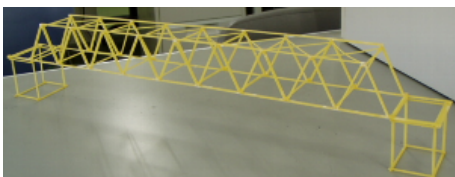


耐ハイ缶の応力解析

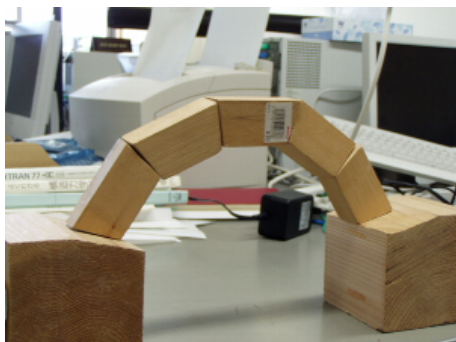
基礎工学研究室の展示は、この建物の2階（ここのちょうど上ぐらい）です。

橋のいろいろ

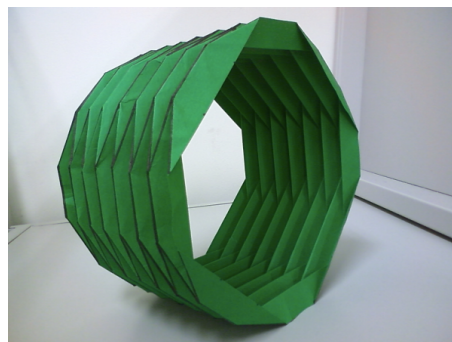
折り紙工学



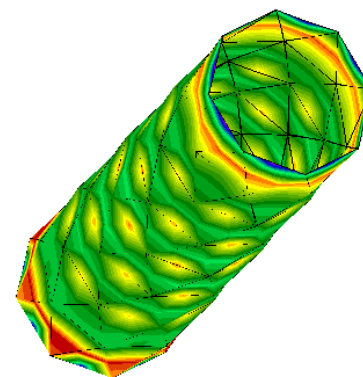
スパゲッティ橋



アーチ橋



折りたためる円筒

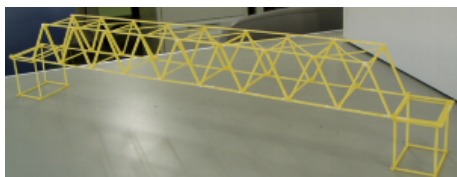


耐ハイ缶の応力解析

基礎工学研究室

橋のいろいろ

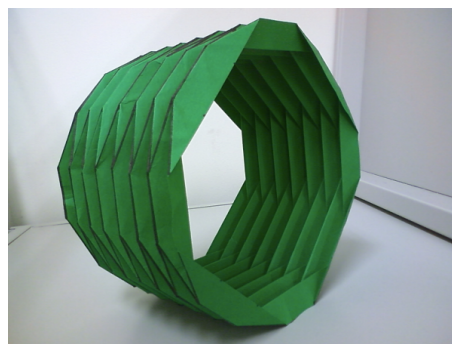
折り紙工学



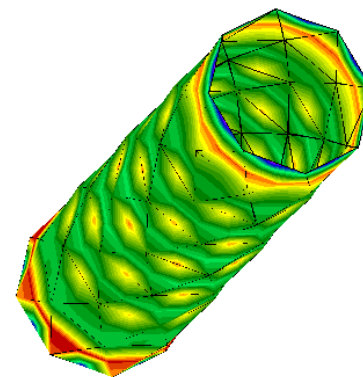
スパゲッティ橋



アーチ橋



折りたためる円筒



耐ハイ缶の応力解析

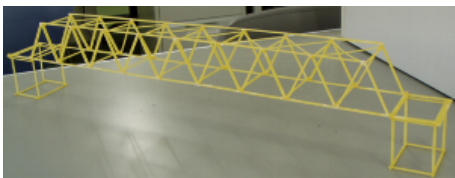
基礎工学研究室

の展示はこちら

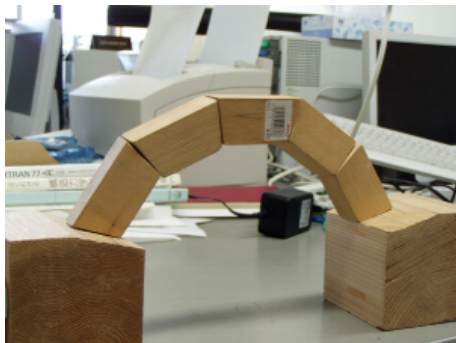


橋のいろいろ

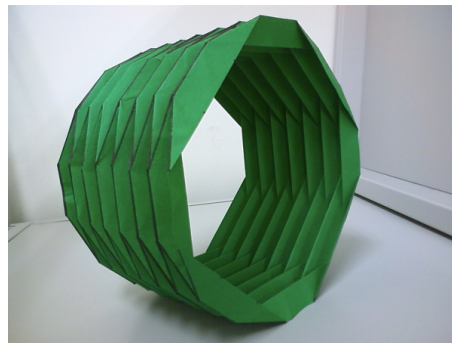
折り紙工学



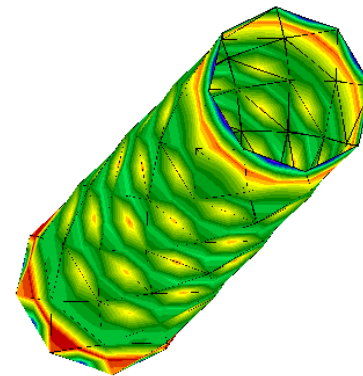
スパゲッティ橋



アーチ橋



折りたためる円筒



耐ハイ缶の応力解析

基礎工学研究室

の展示は2階の真ん中へん

